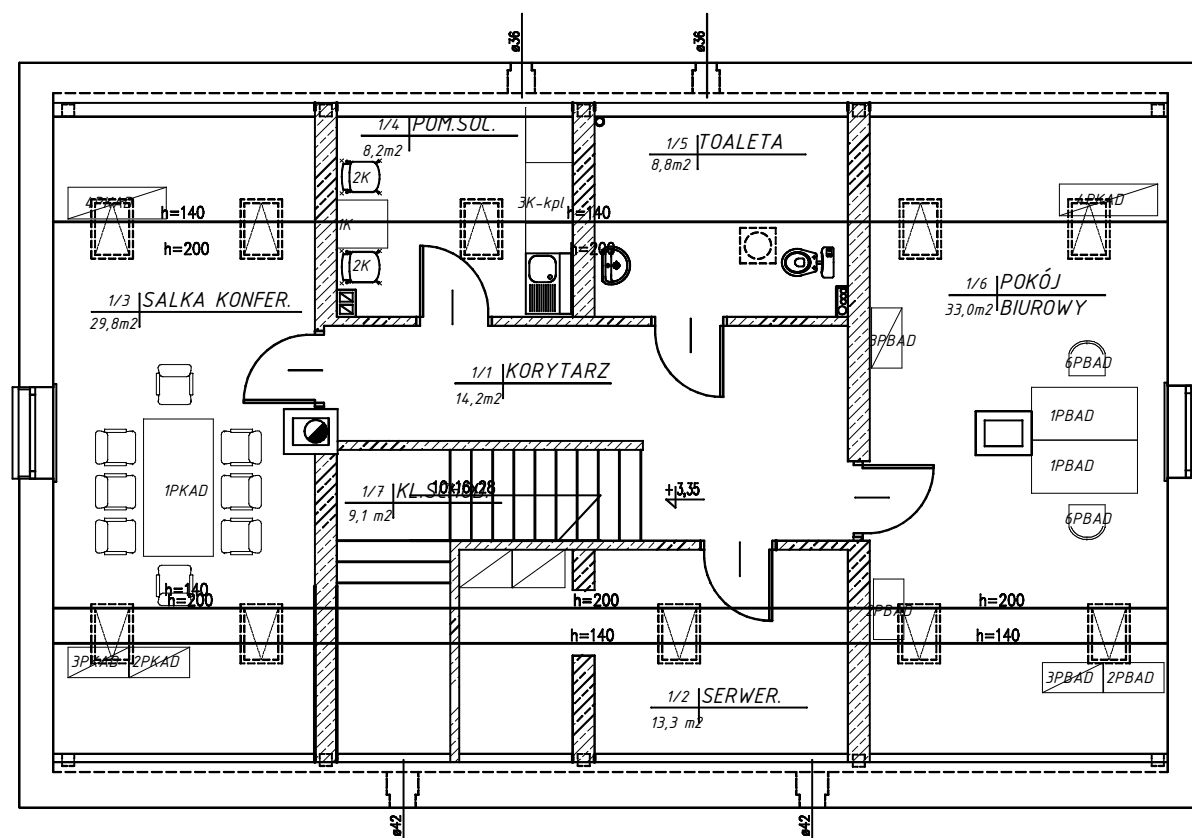


B-2



NR	POMIESZCZENIE	PODŁOGA	POWIERZCH.
1/1	KORYTARZ	GRES	14,2 m ²
1/2	SERWEROWNIA	GRES	13,3 m ²
1/3	SALKA KONFERENC.	KLEPKA	29,8 m ²
1/4	POM. SOCJALNE	GRES	8,2 m ²
1/5	TOALETA	GRES	8,8 m ²
1/6	POK. BIUROWY	KLEPKA	33,0 m ²
1/7	KL. SCHODOWA	GRES	9,1 m ²
RAZEM			116,4 m ²

BUDYNEK ADMINISTRACYJNY
 FUNKCJE: biurowe, techniczne

RZUT PODDASZA 1:100

TEMAT:	ADAPTACJA ZABYTKOWEGO PAŁACU W CHRZĘSNEM NA CELE EDUKACYJNO - KULTURALNE	
INWESTOR:	POWIAT WOŁOMIŃSKI, UL. PRĄDZYŃSKIEGO 3	SKALA: 1:100
NAZWA RYSUNKU:	ARANŻACJA BUDYNKU ADMINISTRACYJNEGO – RZUT PODDASZA	NR RYS.: B-2
STADIUM:	PROJEKT WYPOSAŻENIA WNETRZ	
OPRACOWAŁA:	mgr EWA MOROZ HENRIKSEN	